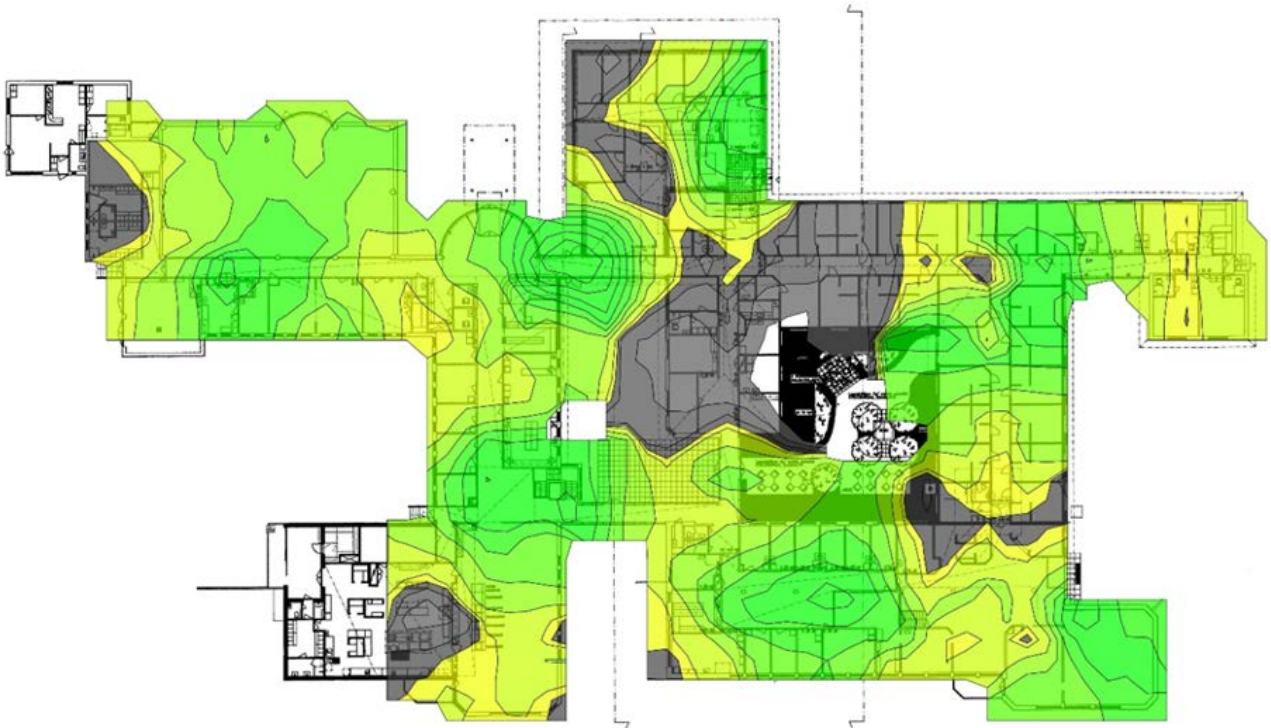


# WLAN MITTAUS ESIMERKKIASIAKAS OY

Mittauksen tekijä ja päivämäärä  
Triuvare Oy  
Ville Weelan / 1.1.2017

## 1. Mittaustulokset kuvina

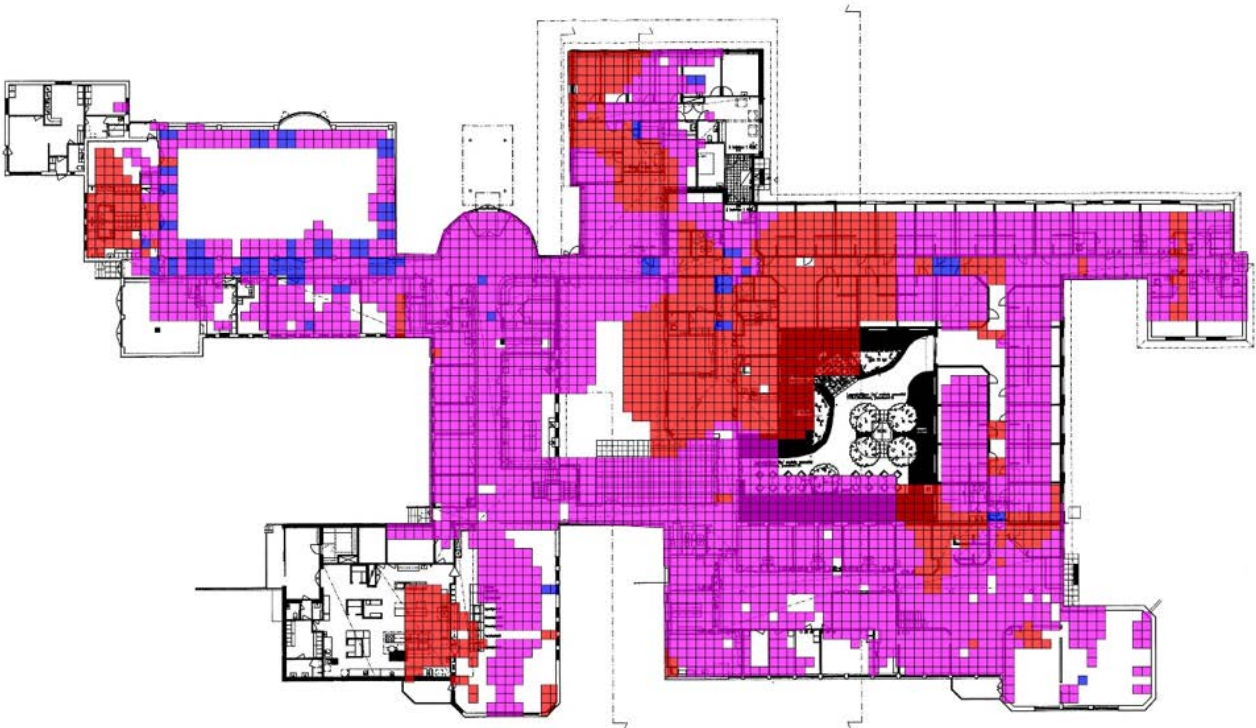
### 1.1. Signaalin voimakkuus (WLAN peitto)



Vihreä ja keltainen väri tarkoittavat erinomaista/hyvää kuuluvuutta, harmaa huonoa.

Mikäli signaalin alueellinen kattavuus on tällaisenaan riittävä teille, ei muutoksia tarvita.

## 1.2. Verkon ongelmakohdat



- Alueet, joilla kuuluvuus on huono
- Alueet, joilla kanvasuunnittelusta johtuvia häiriöitä
- Alueet, joilla melutaso on liian korkea

## 2. Analyysi mittaustuloksista

### 2.1. Ongelmakohtat:

Kohde	Havaittu ongelma kohta
Kanava suunnittelu	Tukiasemat ovat väärillä kanavilla ja väärillä kaistanleveyksillä
Kanava suunnittelu	Tukiasemilla ei ole käytössä ollenkaan 5GHz taajuuksia, millä saataisiin lähes kaikki kanavaongelmat katoamaan
Tukiasemat	Tukiasemien merkki on harvinainen, jolloin niiden laatukin on kyseenalainen. Käyttämämme mittaus-/suunnittelusovelluksesta löytyvät lähes kaikki merkit, mutta tätä merkkiä ohjelma ei tunnistanut.

### 2.2. Korjausehdotukset

1. Iso osa konfigurointivirheistä voidaan korjata konfiguraatiomuutoksilla. Lopputulos näkyy oheisessa kuvassa.



- Alueet, joilla kuuluvuus on huono
- Alueet, joilla häiriötä päällekkäisten kanavien vuoksi
- Alueet, joilla melutaso on liian korkea

TAI

1. Mikäli on tarpeita laajentaa verkon kuuluvuutta, yleisesti parantaa toimintavarmuutta tai vain päivittää infra tämän päivän tasolle, hoituisi nykyisen infran korvaaminen n. 7-10 tukiasemalla, riippuen hieman siitä, halutaanko kantamaa laajentaa tai onko muita tiloja, joissa WLAN tarvitaan.